

1.2 Einschraubheizkörper G 1½

Typ C/Th/INC/3/G 1½ mit Thermostat, Inneneinstellung

ANWENDUNG

- Direkterwärmung von Wasser

AUFBAU

- 3 Rohrheizkörper aus Sonderwerkstoff W.-Nr. 2.4858 (Incoloy 825)
- 35 mm unbeheizt
- Messing-Nippel G 1½
- Thermostat 0 bis 120 °C, Schaltdiff. 3 K
- Haube aus Stahl, Schutzart IP 30, mit 2. Kabeleinführung für die Steuerleitung bei Drehstromanschluss

ELEKTRISCHER ANSCHLUSS

- Bis 3.000 Watt an 230 V Wechselstrom
- Bis 12.000 Watt an 3 x 400 V Drehstrom, Schaltschutz erforderlich

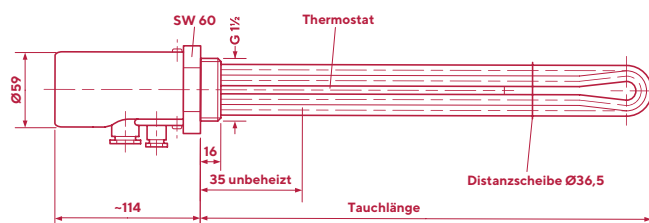


TECHNISCHE DATEN

TAUCHLÄNGE (CA. MM)	LEISTUNG (CA. WATT)	OBERFLÄCHENBELASTUNG (WATT/CM²)	ARTIKEL NR.
175	2.000	9,0	01024011
230	3.000	9,7	01024021
330	4.500	9,6	01024031
405	6.000	10,2	01024041
520	7.500	9,8	01024051
620	9.000	9,7	01024061
770	12.000	10,3	01024071

ALTERNATIVE AUSFÜHRUNGEN

- Andere Tauchlängen und unbeheizte Zonen
- Andere Spannungen und Leistungen
- Gewinde G 2
- Messing-Schraubkappe, Schutzart IP 65
140 mm hoch, Kabelverschraubung axial



1.3 Einschraubheizkörper G 1½

Typ C/Th/a/INC/3/G 1½ mit Thermostat, Außeneinstellung

ANWENDUNG

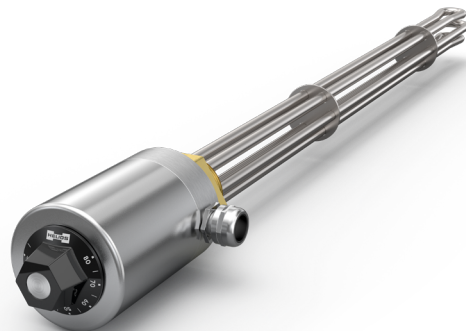
- Direkterwärmung von Wasser

AUFBAU

- 3 Rohrheizkörper aus Sonderwerkstoff W.-Nr. 2.4858 (Incoloy 825)
- 35 mm unbeheizt
- Messing-Nippel G 1½
- Thermostat 30 bis 110 °C, Schaltdiff. 5 K
- Haube aus Stahl, Schutzart IP 65, Kabelverschraubung um 360° verstellbar (radial)

ELEKTRISCHER ANSCHLUSS

- Bis 3.000 Watt an 230 V Wechselstrom, einpoliger Thermostat schaltet direkt
- Bis 9.000 Watt an 3 x 400 V Drehstrom, dreipoliger Thermostat schaltet direkt
- 12.000 Watt nur lieferbar für 3 x 400 V Drehstrom, Dreieckschaltung, Schaltschütz erforderlich

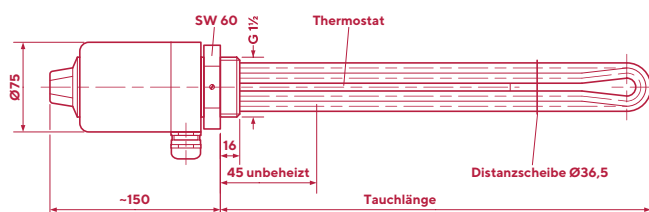


TECHNISCHE DATEN

TAUCHLÄNGE (CA. MM)	LEISTUNG (CA. WATT)	OBERFLÄCHENBELASTUNG (WATT/CM²)	ARTIKEL NR.
185	2.000	9,0	01034011
240	3.000	9,7	01034021
340	4.500	9,6	01034031
415	6.000	10,2	01034041
530	7.500	9,8	01034051
630	9.000	9,7	01034061
780	12.000	10,3	01034071

ALTERNATIVE AUSFÜHRUNGEN

- Andere Tauchlängen und unbeheizte Zonen
- Andere Spannungen und Leistungen
- Gewinde G 2
- Thermostat 0 bis 85 °C, Schaltdiff. 4 K
- Doppel-Thermostat, Regler 5-85 °C, Schaltdiff. 11 K, Begrenzer 110 °C
- Kunststoff-Gehäuse, Schutzart IP 65, Polycarbonat 80 x 82 x 95 mm
- Kontroll-Leuchte



1.4 Einschraubheizkörper G 1½

Typ C/INC/TRO/3/G 1½ mit Trockengeschutz

ANWENDUNG

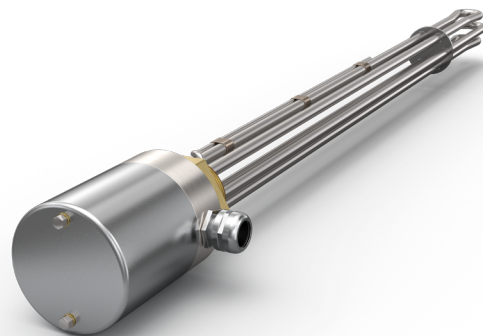
- Direkterwärmung von Wasser

AUFBAU

- 3 Rohrheizkörper aus Sonderwerkstoff W.-Nr. 2.4858 (Incoloy 825)
- 35 mm unbeheizt
- Messing-Nippel G 1½
- Trockengeschutz, Ansprechtemperatur 165 °C (-30K), 3 x 40 A bis 400 Volt
- Haube aus Stahl, Schutzart IP 65, Kabelverschraubung um 360° verstellbar

ELEKTRISCHER ANSCHLUSS

- Bis 3.000 Watt an 230 V Wechselstrom
- Bis 12.000 Watt an 3 x 400 V Drehstrom



TECHNISCHE DATEN

TAUHLÄNGE (CA. MM)	LEISTUNG (CA. WATT)	OBERFLÄCHENBELASTUNG (WATT/CM²)	ARTIKEL NR.
185	2.000	9,0	01044011
240	3.000	9,7	01044021
340	4.500	9,6	01044031
415	6.000	10,2	01044041
530	7.500	9,8	01044051
630	9.000	9,7	01044061
780	12.000	10,3	01044071

ALTERNATIVE AUSFÜHRUNGEN

- Andere Tauchlängen und unbeheizte Zonen
- Andere Spannungen und Leistungen
- Gewinde G 2

