

9.12 Rippenrohrheizkörper Ø 28

Typ Form A (Bogen berippt) und Form B (Bogen unberippt)

ANWENDUNG

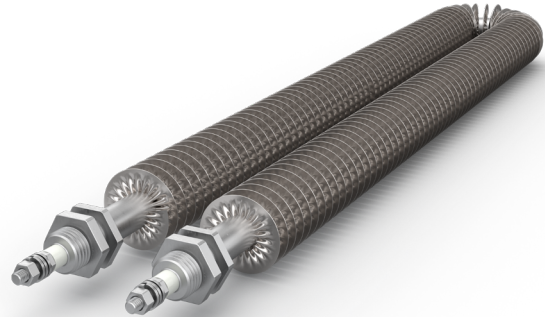
- Erwärmung von Luft bzw. Gasen in Luftheritzern, Folien-Schrumpfüfen, Umluftöfen, Konvektions- und Abtauheizungen

AUFBAU

- Rohrheizkörper aus Edelstahl W.-Nr. 1.4541
- Berippung aus Edelstahl W.-Nr. 1.4301
- Edelstahl-Nippel M 14 x 1,5 x 15 mm
- Maximal zulässige Rohr-Oberflächentemperatur 550 °C
- 230 V

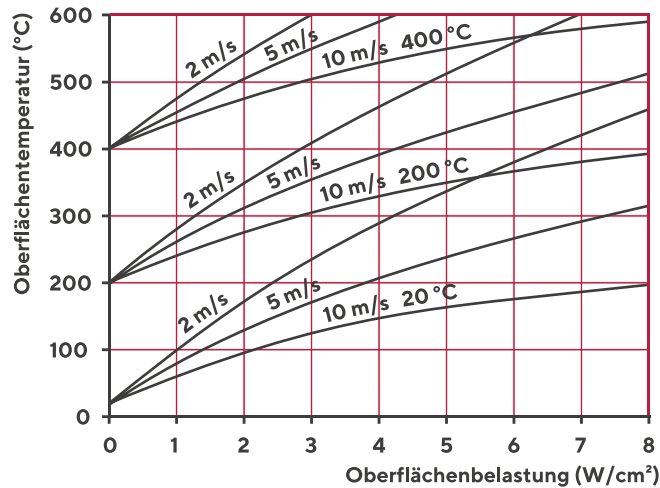
TECHNISCHE VORZÜGE

- Hohe Betriebssicherheit, Durchschlagfestigkeit
- Berührungs- und Feuchtigkeitsschutz, hohe Belastungen und Temperaturen
- Gute Wärmeübertragung und Wärmeleitfähigkeit
- Höhere Oberflächenbelastung als bei unberippten Rohrheizkörpern
- Hohe Stabilität, Erschütterungsfestigkeit und lange Lebensdauer



AUSLEGUNG

Ermittlung der Rohroberflächentemperatur in Abhängigkeit von der Oberflächenbelastung, der Lufttemperatur und der Luftgeschwindigkeit.



ALTERNATIVE AUSFÜHRUNGEN

- Andere Einbaulängen und unbeheizte Zonen
- Andere Spannungen und Leistungen
- Andere unberippte Zonen
- Andere Werkstoffe des Rohrheizkörpers

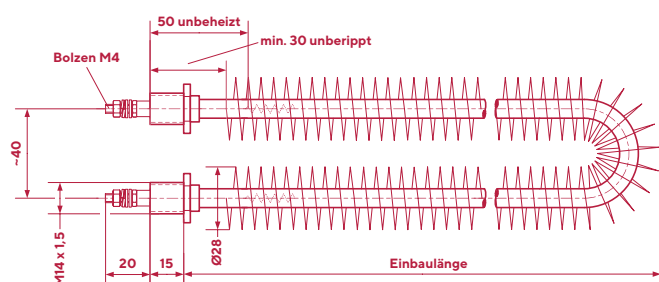
9.12 Rippenrohrheizkörper Ø 28

Typ Form A (Bogen berippt) und Form B (Bogen unberippt)

TECHNISCHE DATEN

EINBAULÄNGE (CA. MM)	LEISTUNG (CA. WATT)	OBERFLÄCHEN- BELASTUNG (WATT/CM ²)	ARTIKEL NR. FORM A (BOGEN BERIPPT)	EINBAULÄNGE (CA. MM)	ARTIKEL NR. FORM B (BOGEN UNBERIPPT)
390	700	3,8	09123051		
390	1.000	5,4	09123061		
460	335	1,5	09123071	450	09124071
460	500	2,3	09123081	450	09124081
460	1.000	4,5	09123091	450	09124091
460	1.500	6,8	09123101	450	09124101
610	2.000	6,7	09123111	600	09124111
685	500	1,5	09123121	675	09124121
685	750	2,2	09123131	675	09124131
685	1.000	2,9	09123141	675	09124141
685	1.500	4,4	09123151	675	09124151
685	2.000	5,9	09123161	675	09124161
740	1.500	4,0	09123171	730	09124171
885	660	1,5	09123191	875	09124191
885	1.000	2,3	09123201	875	09124201
885	2.000	4,5	09123211	875	09124211
885	3.000	6,7	09123221	875	09124221
990	1.000	2,0	09123231	980	09124231
990	2.000	4,0	09123241	980	09124241
990	3.000	6,0	09123251	980	09124251
1105	833	1,5	09123261	1095	09124261
1105	2.500	4,5	09123271	1095	09124271

Form A



Form B

