

6.1 Rippenrohr-Heizkörper

Typ Rippenrohr-Heizkörper

ANWENDUNG

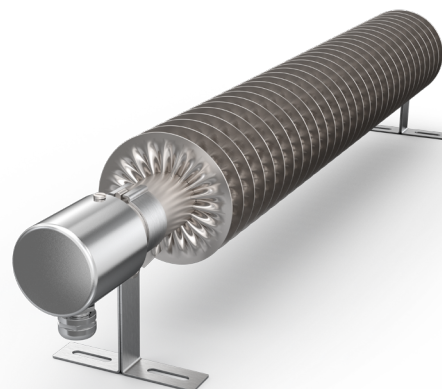
- Zur Beheizung und als Frostschutz von: Kompressoren, elektrische Schaltanlagen, Steuerstände, Schallschutzhauben, Wasserversorgungsanlagen, Motoren, Trafostationen, Container, Maschinengehäuse, Fahrtreppen

AUFBAU

- Beripptes Edelstahlrohr mit 2 Fußstützen
- 1 oder 3 Edelstahl-Rohrheizkörper Ø 8,4 mm
- Haube aus Stahl, Schutzart IP 65, Kabelverschraubung mit Zugentlastung
- Nur bei der kleineren Leistung (z. B. Rohrlänge 1000 mm, 1.000 W) entfällt der Abstand Haube - Kernrohr von 50 mm.

ELEKTRISCHER ANSCHLUSS

- Bis 3.000 Watt, 230 V Wechselstrom
- Bis 6.000 Watt, 3 x 400 V Drehstrom
- Temperatur: Bei gleicher Einbaulänge beträgt die Rippentemperatur bei der kleineren Leistung ca. 160 °C, bei der größeren Leistung ca. 260 °C.
- Die Regelung kann über Raumtemperaturregler erfolgen.



TECHNISCHE DATEN

ROHRLÄNGE (CA. MM)	LEISTUNG (CA. WATT)	SPANNUNG (VOLT)	ARTIKEL NR.
500	500	230	06012011
500	1.000	230	06012021
750	1.500	230	06012051
1000	1.000	230	06012071
1000	2.000	230	06012081
1000	2.000	3 x 400	06012101
1500	3.000	230	06012121
2000	4.000	3 x 400	06012181
3000	6.000	3 x 400	06012211

ALTERNATIVE AUSFÜHRUNGEN

- Andere Spannungen und Leistungen
- Edelstahl-Schutzkorb

AUFSTELLUNG

- Waagrecht auf Böden oder an Wänden, unter Tischen und in Nischen.
- Keine Gegenstände auf die Heizkörper legen. Vorsicht bei Verkleidungen, Bildung von Wärmestau.
- Senkrecht nur bei der kleineren Leistung (z. B. Rohrlänge 1000 mm, 1.000 W)
- Bei Verletzungsgefahr empfehlen wir den Edelstahl-Schutzkorb zu montieren.

