

13.1 Lufterhitzer

Typ Lufterhitzer

ANWENDUNG

- HELIOS-Lufterhitzer dienen zur Erwärmung von z. B. Luft, Wasserdampf, Stickstoff usw. auf max. 700 °C, bis zu 0,3 bar Überdruck.

AUSFÜHRUNGEN

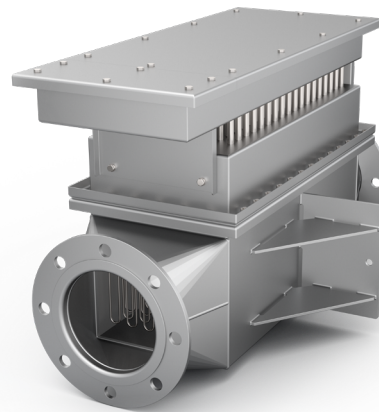
- Flanschplatte zum Einbau in einen bauseitigen, eckigen Kanal
- Luftkanal zum Anflanschen an einen bauseitigen Lüfter oder Luftkanal
- Sonderformen nach Kundenwunsch

ALTERNATIVE AUSFÜHRUNGEN

- Lufttrichter zum Anflanschen an Rohrleitungen
- Bei Lufttemperaturen bis 200 °C
Isolierstopfen über oder unter dem Flansch zur Wärmedämmung
- Bei Lufttemperaturen über 200 °C
Kühlzone zwischen dem Isolierstopfen und dem Anschlussgehäuse
- Anschlussgehäuse in Schutzart IP 65 (Standard IP 30)

ANWENDUNG

- Flansch oder Luftkanal aus Edelstahl
- Rohrheizkörper Ø 8,4 mm aus Edelstahl W.-Nr. 1.4541 in unberippter oder berippter Ausführung
- Spannung, Leistung und Schaltgruppen nach Kundenwunsch
- Regelung durch Temperatur-Regler, -Begrenzer, PT 100 oder Thermoelement



ANGABEN ZUR AUSARBEITUNG EINES ANGEBOTES

Medium	:	Regelung	:
Volumen	:	Kanalhöhe	:
Eintrittstemperatur	:	Kanalbreite	:
Austrittstemperatur	:	Kanallänge (max.)	:
Druck	:	Werkstoff	:
Leistung	:	Schutzart	:
Spannung	:	Stückzahl	:
Schaltgruppen	:	Sonstige Anforderungen	: