

## 4.2 Flanschheizkörper

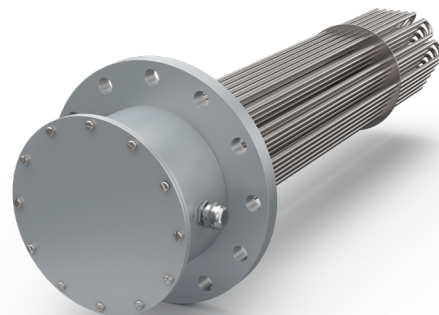
### Typ Flansch-Heizkörper

#### ANWENDUNG

- Geregelte Erwärmung von:
  - Öl in Hydraulik-, Schmier-, Härte- u. Wärmeübertragungsanlagen
  - Wasser in Wasserkreisläufen, Speichern, Doppelmänteln, Wärmetauschern

#### AUFBAU

- Rohrheizkörper
  - Stahlmantel
  - Rohrheizkörper aus Sonderwerkstoff W.-Nr. 2.4858 (Incoloy 825)
- Flansch aus Stahl DIN EN 1092-1, PN 16, Form B
- Thermostat 0 bis 120 °C, Schaltdiff. 3 K
- Haube aus Stahl, lackiert, Schutzart IP 30



#### ELEKTRISCHER ANSCHLUSS

- Bis 3.000 Watt an 230 V Wechselstrom, einpoliger Thermostat schaltet direkt
- Ab 3.000 Watt an 230/400 V Drehstrom, Schaltschütz erforderlich
- Leistung 48 bis 72 kW 2 Schaltgruppen, bis 108 kW 3 Schaltgruppen
- Bis 144 kW 4 Schaltgruppen

#### AUSLEGUNG

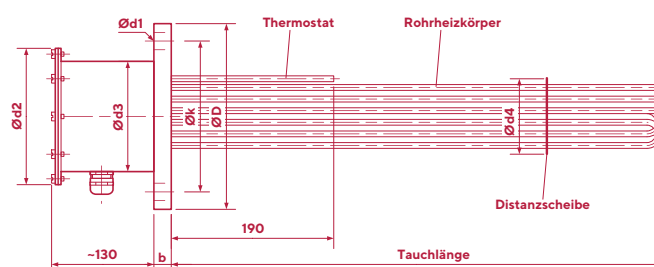
- Die spezifische Oberflächenbelastung ist nach den aufgeführten Richtwerten auszuwählen.

#### RICHTWERTE

	OBERFLÄCHENBELASTUNG (WATT/CM²)
Hydrauliköl, dünnflüssiges Öl, Diphyl usw.	1,5
Härteöl, Wärmeübertragungsöl, Glycerin usw.	2,3
Wasser	6,0
kalkarmes Wasser, Wasser im Doppelmantel o. Kreislauf	10,0

#### ALTERNATIVE AUSFÜHRUNGEN

- Andere Tauchlängen und unbeheizte Zonen
- Andere Spannungen und Leistungen
- Senkrechter Einbau? Bitte anfragen!
- Andere Werkstoffe Flansch oder Rohrheizkörper
- Andere Nenndrücke Flansch
- Haube Schutzart IP 65
- Komplette Durchlauferhitzer siehe 14.1



## 4.2 Flanschheizkörper

### Typ Flansch-Heizkörper

#### A. ÖLERWÄRMUNG

FLANSCH DN	TAUHLÄNGE (CA. MM)	LEISTUNG (CA. WATT)	ARTIKEL NR. OBERFLÄCHEN- BELASTUNG 1,5 W/CM <sup>2</sup>	TAUHLÄNGE (CA. MM)	LEISTUNG (CA. WATT)	ARTIKEL NR. OBERFLÄCHEN- BELASTUNG 2,3 W/CM <sup>2</sup>
65	670	3.000	04020031	670	4.500	04021031
125	450	4.000	04020041	450	6.000	04021041
100	670	4.500	04020061	670	6.750	04021061
100	870	6.000	04020091	870	9.000	04021091
150	670	9.000	04020111	670	13.500	04021111
150	870	12.000	04020131	870	18.000	04021131
200	870	24.000	04020151	870	36.000	04021151
250	870	36.000	04020181	870	54.000	04021181

#### B. WASSERERWÄRMUNG

FLANSCH DN	TAUHLÄNGE (CA. MM)	LEISTUNG (CA. WATT)	ARTIKEL NR. OBERFLÄCHEN- BELASTUNG 6 W/CM <sup>2</sup>	TAUHLÄNGE (CA. MM)	LEISTUNG (CA. WATT)	ARTIKEL NR. OBERFLÄCHEN- BELASTUNG 10 W/CM <sup>2</sup>
65	540	9.000	04026031	610	18.000	04027031
125	355	12.000	04026041	400	24.000	04027041
100	540	13.500	04026061	610	27.000	04027061
100	640	18.000	04026091	770	36.000	04027091
150	540	27.000	04026111	610	54.000	04027111
150	640	36.000	04026131	770	72.000	04027131
200	540	54.000	04026141	610	108.000	04027141
200	640	72.000	04026151	770	144.000	04027151

#### ABMESSUNG

Nennweite	DN	65	100	125	150	200	250	mm
Heizkörper		6	9	12	18	36	54	Anzahl
Außen Ø	D	185	220	250	285	340	405	mm
Stärke	b	18	20	22	22	24	26	mm
Lochkreis Ø	k	145	180	210	240	295	355	mm
Bohrungen		4	8	8	8	12	12	Anzahl
Bohrung Ø	d1	18	18	18	22	22	26	mm
Deckel Ø	d2	120	160	200	200	260	310	mm
Hauben Ø	d3	100	130	163	163	220	270	mm
Distanzscheibe	d4	64	98	123	148	198	245	mm