

1.6 Einschraubheizkörper G 1½

Typ C/Th/i/INC/3/G 1½ mit Thermostat, Inneneinstellung

ANWENDUNG

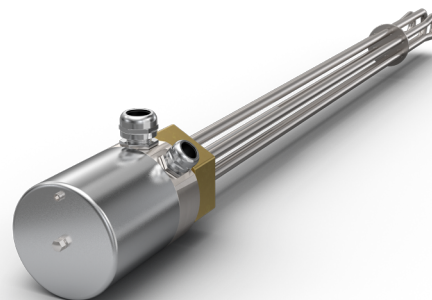
- Direkterwärmung von Brauchwasser
- a) Stahl-emaillierter Druckspeicher mit Opferanode
- b) Speicher aus allen anderen Werkstoffen, bei Edelstahl entfällt der Widerstand

AUFBAU

- 3 Rohrheizkörper aus Sonderwerkstoff W.-Nr. 2.4858 (Incoloy 825)
- Rohrheizkörper isoliert eingebaut, 80 mm unbeheizt
- Messing-Nippel G 1½, Haube aus Stahl, Schutzart IP 65 mit radialer, um 360° verstellbarer Kabelverschraubung
- mit 2. Kabeleinführung für die Steuerleitung bei Drehstromanschluss
- Thermostat 0 bis 120 °C, Schaltdiff. 3 K
- Muffenlänge bis 35 mm, Widerstand 560 Ohm
- Muffenlänge größer 35 mm, Widerstand 10 Ohm, Wir bitten um Ihre Angabe.

ELEKTRISCHER ANSCHLUSS

- 2.000 Watt nur an 230 V Wechselstrom, einpoliger Thermostat schaltet direkt
- 3.000 Watt an 230 V Wechselstrom, einpoliger Thermostat schaltet direkt
- Ab 3.000 Watt an 3 x 400 V Drehstrom, Schaltschütz erforderlich



TECHNISCHE DATEN

TAUCHLÄNGE (CA. MM)	LEISTUNG (CA. WATT)	OBERFLÄCHENBELASTUNG (WATT/CM²)	ARTIKEL NR.
480	2.000*	4,9	01061011
450	3.000	5,2	01061021
600	4.500	5,5	01061031
600	6.000	7,4	01061041
700	6.000	6,2	01061051
700	7.500	7,7	01061061
800	9.000	8,0	01061071

*Nur für 230 V Wechselstrom lieferbar.

ALTERNATIVE AUSFÜHRUNGEN

- Andere Tauchlängen und unbeheizte Zonen
- Andere Spannungen und Leistungen
- Messing-Schraubkappe, Schutzart IP 65
Kabelverschraubung axial, 140 mm hoch
- Ausführung ohne Thermostat auf Anfrage

