

# 1.2 Einschraubheizkörper G 1½

## Typ C/Th/INC/3/G 1½ mit Thermostat, Inneneinstellung

### ANWENDUNG

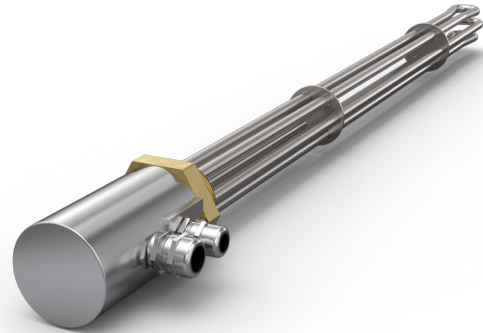
- Direkterwärmung von Wasser

### AUFBAU

- 3 Rohrheizkörper aus Sonderwerkstoff W.-Nr. 2.4858 (Incoloy 825)
- 35 mm unbeheizt
- Messing-Nippel G 1½
- Thermostat 0 bis 120 °C, Schaltdiff. 3 K, Schaltleistung siehe K.B. 12.5
- Haube aus Stahl, Schutzart IP 30, mit 2. Kabeleinführung für die Steuerleitung bei Drehstromanschluss

### ELEKTRISCHER ANSCHLUSS

- Bis 3.000 Watt an 230 V Wechselstrom
- Bis 9.000 Watt an 230/400 V Drehstrom, Schaltschutz erforderlich
- 12.000 Watt nur lieferbar für 3 x 400 V Drehstrom, Dreieckschaltung, Schaltschutz erforderlich

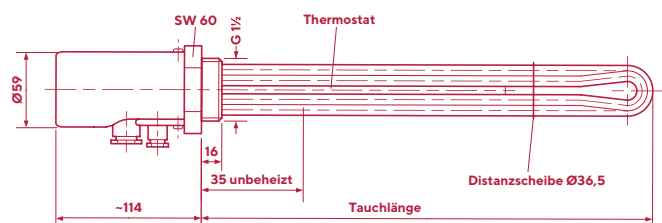


### TECHNISCHE DATEN

TAUHLÄNGE (CA. MM)	LEISTUNG (CA. WATT)	OBERFLÄCHENBELASTUNG (WATT/CM <sup>2</sup> )	ARTIKEL NR.
175	2.000	9,0	01024011
230	3.000	9,7	01024021
330	4.500	9,6	01024031
405	6.000	10,2	01024041
520	7.500	9,8	01024051
620	9.000	9,7	01024061
770	12.000	10,3	01024071

### ALTERNATIVE AUSFÜHRUNGEN

- Andere Tauchlängen oder unbeheizte Zonen
- Andere Spannungen oder Leistungen
- Gewinde G 2
- Messing-Schraubkappe, Schutzart IP 65  
140 mm hoch, Kabelverschraubung axial



# 1.3 Einschraubheizkörper G 1½

## Typ C/Th/a/INC/3/G 1½ mit Thermostat, Außeneinstellung

### ANWENDUNG

- Direkterwärmung von Wasser

### AUFBAU

- 3 Rohrheizkörper aus Sonderwerkstoff W.-Nr. 2.4858 (Incoloy 825)
- 35 mm unbeheizt
- Messing-Nippel G 1½
- Thermostat 30 bis 110 °C, Schaltdiff. 5 K, Schaltleistung siehe K.B. 12.5
- Haube aus Stahl, Schutzart IP 30, Kabelverschraubung um 360° verstellbar

### ELEKTRISCHER ANSCHLUSS

- Bis 3.000 Watt an 230 V Wechselstrom, einpoliger Thermostat schaltet direkt
- Bis 9.000 Watt an 230/400 V Drehstrom, dreipoliger Thermostat schaltet direkt
- 12.000 Watt nur lieferbar für 3 x 400 V Drehstrom, Dreieckschaltung, Schaltschütz erforderlich

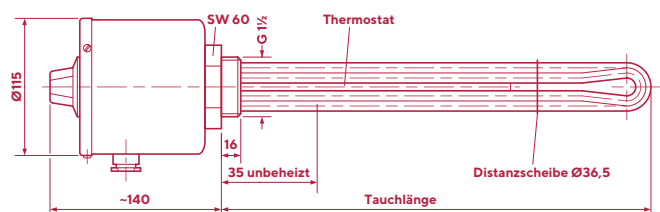


### TECHNISCHE DATEN

TAUHLÄNGE (CA. MM)	LEISTUNG (CA. WATT)	OBERFLÄCHENBELASTUNG (WATT/CM <sup>2</sup> )	ARTIKEL NR.
175	2.000	9,0	01034011
230	3.000	9,7	01034021
330	4.500	9,6	01034031
405	6.000	10,2	01034041
520	7.500	9,8	01034051
620	9.000	9,7	01034061
770	12.000	10,3	01034071

### ALTERNATIVE AUSFÜHRUNGEN

- Andere Tauchlängen oder unbeheizte Zonen
- Andere Spannungen oder Leistungen
- Gewinde G 2
- Thermostat 0 bis 85 °C, Schaltdiff. 4 K, Schaltleistung siehe K.B. 12.5
- Doppel-Thermostat, Regler 5-85 °C, Schaltdiff. 12 K, Begrenzer 110 °C
- Haube, Schutzart IP 65, Ø 75 mm, 150 mm hoch, Tauchtiefe + 15 mm
- Kunststoff-Gehäuse, Schutzart IP 65, Polycarbonat 80 x 82 x 95 mm
- Kontroll-Leuchte



# 1.4 Einschraubheizkörper G 1½

## Typ C/INC/TRO/3/G 1½ mit Trockenschutz

### ANWENDUNG

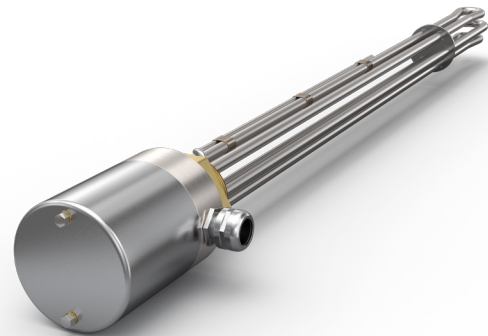
- Direkterwärmung von Wasser

### AUFBAU

- 3 Rohrheizkörper aus Sonderwerkstoff W.-Nr. 2.4858 (Incoloy 825)
- 35 mm unbeheizt
- Messing-Nippel G 1½
- Trockenschutz, Ansprechtemperatur 165 °C (-30K), 3 x 40 A bis 400 Volt
- Haube aus Stahl, Schutzart IP 30, Kabelverschraubung um 360° verstellbar

### ELEKTRISCHER ANSCHLUSS

- Bis 3.000 Watt an 230 V Wechselstrom
- Bis 9.000 Watt an 230/400 V Drehstrom
- 12.000 Watt nur lieferbar für 3 x 400 V Drehstrom, Dreieckschaltung, Trockenschutz schaltet direkt



### TECHNISCHE DATEN

TAUHLÄNGE (CA. MM)	LEISTUNG (CA. WATT)	OBERFLÄCHENBELASTUNG (WATT/CM <sup>2</sup> )	ARTIKEL NR.
175	2.000	9,0	01044011
230	3.000	9,7	01044021
330	4.500	9,6	01044031
405	6.000	10,2	01044041
520	7.500	9,8	01044051
620	9.000	9,7	01044061
770	12.000	10,3	01044071

### ALTERNATIVE AUSFÜHRUNGEN

- Andere Tauchlängen oder unbeheizte Zonen
- Andere Spannungen oder Leistungen
- Gewinde G 2
- Haube, Schutzart IP 65, Ø 75 mm, 150 mm hoch, Tauchtiefe + 15 mm

