

# 5.2 Tauch-Badwärmer

## Typ Tauch-Badwärmer mit Thermostat

### ANWENDUNG

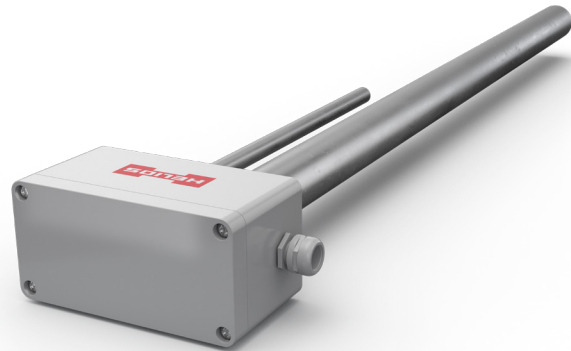
- Direkterwärmung von Wasser, Laugen, Säuren, Beizen und anderen Flüssigkeiten die eine Belastung von 2,5 W/cm<sup>2</sup> zulassen.

### AUFBAU

- Auswechselbarer Heizeinsatz aus einem Edelstahl-Rohrheizkörper Ø 8,4 mm
- Austauschbares Schutzrohr aus diversen Werkstoffen
- Thermostat 0 bis 120 °C, Schaltdiff. 3 K, Schaltleistung siehe K.B. 12.5
- Schutzrohr des Thermostaten aus Polypropylen
- Makrolon-Gehäuse, Schutzart IP 65
- Kunststoff-Zuleitung, ohne Stecker, 2 m lang, (max. 100 °C)

### EINBAU

- Helios-Badwärmer müssen senkrecht in die zu beheizende Flüssigkeit eingehängt werden.
- Am Schutzrohr befinden sich Markierungen für den minimalen und maximalen Flüssigkeitsstand.
- Der Flüssigkeitsstand darf zwischen den Markierungen schwanken, diese aber nicht unter- oder überschreiten.
- Helios-Badwärmer können durch Anschrauben der Befestigungszunge am Beckenrand gehalten werden.



### ELEKTRISCHER ANSCHLUSS

- 230 V Wechselstrom, einpoliger Thermostat schaltet direkt

### TECHNISCHE DATEN

ROHRLÄNGE (CA. MM)	MINIMALE TAUCHTIEFE (CA. MM)	LEISTUNG (CA.WATT)	ARTIKEL NR. BADWÄRMER	ARTIKEL NR. ERSATZHEIZEINSATZ
Spezial-Hartporzellan, Ø 46,5 mm				
300	250	500	05020011	05010211
450	350	750	05020021	05010221
450	350	1.000	05020031	05010231
600	450	1.000	05020041	05010241
600	450	1.500	05020051	05010251
800	600	2.000	05020071	05010261
800	600	2.500	05020071	05010271
1000	800	3.000	05020081	05010281

### ALTERNATIVE AUSFÜHRUNGEN

- Andere Rohrlängen oder unbeheizte Zonen
- Andere Spannungen (Drehstrom-Ausführung) oder Leistungen
- Andere Werkstoffe

### ACHTUNG! Sicherheitshinweis

Helios-Badwärmer sind nicht dafür bestimmt, durch Personen (einschließlich Kinder) mit eingeschränkten physischen, sensorischen oder geistigen Fähigkeiten oder mangels Erfahrung und/oder mangels Wissen benutzt zu werden, es sei denn, sie werden durch eine für die Sicherheit zuständige Person beaufsichtigt oder erhalten von ihr Anweisungen, wie das Gerät zu benutzen ist. Kinder müssen beaufsichtigt werden, um sicherzustellen, dass sie nicht mit dem Gerät spielen.

# 5.2 Tauch-Badwärmer

## Typ Tauch-Badwärmer mit Thermostat

### TECHNISCHE DATEN

ROHRLÄNGE (CA. MM)	MINIMALE TAUCHTIEFE (CA. MM)	LEISTUNG (CA. WATT)	ARTIKEL NR. BADWÄRMER	ARTIKEL NR. ERSATZHEIZEINSATZ
Technisches Glas, Ø 46 mm				
300	250	500	05021011	05010211
450	350	750	05021021	05010221
450	350	1.000	05021031	05010231
600	450	1.000	05021041	05010241
600	450	1.500	05021051	05010251
800	600	2.000	05021061	05010261
800	600	2.500	05021071	05010271
100	800	3.000	05021081	05010281
Teflon (PTFE), Ø 46 mm				
300	250	500	05023011	05010211
450	350	750	05023021	05010221
600	450	1.000	05023031	05010241
800	600	1.400	05023041	05013241
1000	800	1.900	05023051	05013251
Edelstahl W.-Nr. 1.4571, Ø 42,4 mm				
300	250	500	05026011	05010211
450	350	750	05026021	05010221
450	350	1.000	05026031	05010231
600	450	1.000	05026041	05010241
600	450	1.500	05026051	05010251
800	600	2.000	05026061	05010261
800	600	2.500	05026071	05010271
1000	800	3.000	05026081	05010281

### ALTERNATIVE WERKSTOFFE des Schutzrohres

- Titan, Ø 40 mm
- Stahl, Ø 42 mm
- Edelstahl W.-Nr. 1.4539, Ø 42,4 mm