

3.1 Patronenheizkörper G 2

Typ 0/Th/AVI G 2, mit Thermostat, Inneneinstellung

ANWENDUNG

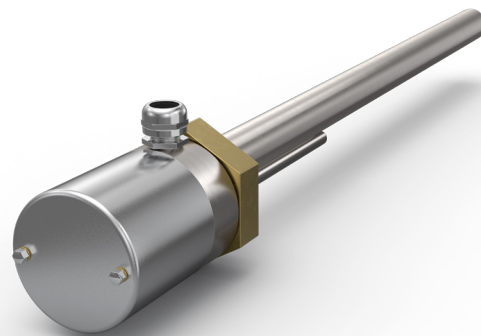
- Erwärmung von dünnflüssigem Öl, Hydraulik- oder ähnlichen Ölen die eine Oberflächenbelastung von 1,6 W/cm² zulassen.

AUFBAU

- Auswechselbarer Heizeinsatz, 230 V, mit Erdungsklemme
- Messing-Nippel G 2, Stahl-Rohrmantel Ø 29 mm
- Thermostat 0 bis 120 °C, Schaltdiff. 3 K, Schaltleistung siehe K.B. 12.5
- Haube aus Stahl, Schutzart IP 65, mit radialer, um 360° verstellbarer Kabelverschraubung
- Einbau waagrecht

ELEKTRISCHER ANSCHLUSS

- An 230 V Wechselstrom oder 400 V zwischen 2 Außenleitern, Thermostat schaltet direkt



TECHNISCHE DATEN

TAUHLÄNGE (CA. MM)	LEISTUNG (CA. WATT)	ARTIKEL NR. FÜR 230 V~	ARTIKEL NR. FÜR 400 V~
300	450	03011011	03012111
400	600	03011021	03012121
500	750	03011031	03012131
600	900	03011041	03012141
700	1.050	03011051	03012151
800	1.200	03011061	03012161
900	1.350	03011071	03012171
1000	1.500	03011081	03012181

ALTERNATIVE AUSFÜHRUNGEN

- Andere Tauchlängen oder unbeheizte Zonen
- Andere Spannungen oder Leistungen
- Senkrechter Einbau

