

3.5 Patronenheizkörper G 1½

Typ 0/AVI G 1½ ohne Regelung

ANWENDUNG

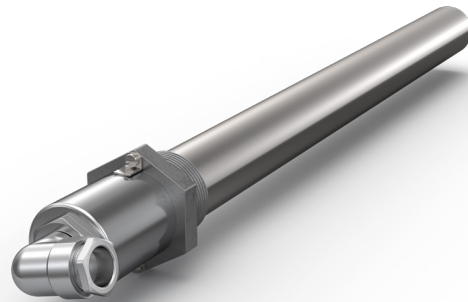
- Erwärmung von dünnflüssigem Öl, Hydrauliköl, Wärmeträgeröl
- Erwärmung von dünnflüssigen Medien, ähnlich Wasser
- Oberflächenbelastung von 1,5 W/cm² oder 2,5 W/cm²

AUFBAU

- Auswechselbarer Heizeinsatz, 230 V, mit Erdungsklemme
- Stahl-Nippel G 1½, Stahl-Rohrmantel Ø 42 mm
- Haube aus Stahl, Schutzart IP 65, Winkelkabel-Verschraubung
- Einbau waagrecht

ELEKTRISCHER ANSCHLUSS

- Bis 3.500 Watt an 230 V Wechselstrom
- Über 3.500 Watt an 230/400 V Drehstrom



TECHNISCHE DATEN		ARTIKEL NR.		ARTIKEL NR.
TAUHLÄNGE (CA. MM)	LEISTUNG (CA. WATT)	OBERFLÄCHEN- BELASTUNG 1,5 W/CM ²	LEISTUNG (CA. WATT)	OBERFLÄCHEN- BELASTUNG 2,5 W/CM ²
300	600	03052021	1.000	03053021
400	800	03052031	1.300	03053031
600	1.200	03052051	2.000	03053051
800	1.600	03052071	2.650	03053071
1000	2.000	03052091	3.300	03053091
1200	2.400	03052111	4.000*	03053111
1400	2.800	03052121	4.600*	03053121
1600	3.200	03052131	5.300*	03053131
2000	4.000*	03052151	6.600*	03053151

*Aufgrund der hohen Leistung nur in Drehstrom-Ausführung lieferbar.

ALTERNATIVE AUSFÜHRUNGEN

- Andere Tauchlängen oder unbeheizte Zonen
- Andere Spannungen oder Leistungen
- Senkrechter Einbau
- Ms-Schraubkappe, IP 65, Kabelverschraubung axial, 107 mm hoch
- Ms-Schraubkappe, IP 65, Kabelverschraubung radial
- Drehstrom-Anschluss
- Andere Werkstoffe, Edelstahl-Nippel W.-Nr. 1.4571
- Andere Werkstoffe, Edelstahl-Rohr W.-Nr. 1.4571

