

3.7 Flansch-Heizkörper

Typ FHK65/AVI/Th/52 mit Thermostat, Inneneinstellung

ANWENDUNG

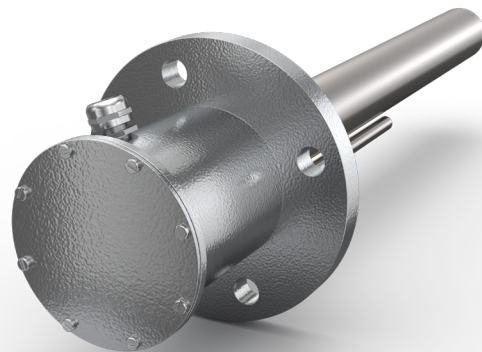
- Erwärmung von dünnflüssigem Öl, Hydrauliköl, Wärmeträgeröl
- Erwärmung von dünnflüssigen Medien, ähnlich Wasser
- Oberflächenbelastung von 1,5 W/cm² oder 2,5 W/cm²

AUFBAU

- Auswechselbarer Heizeinsatz, 230 V, mit Erdungsklemme
- Stahlflansch DN 65 DIN 2527, PN 16, Stahl-Rohrmantel Ø 52 mm
- Thermostat 0 bis 120 °C, Schaltdiff. 3 K, Schaltleistung siehe K.B. 12.5
- Haube aus Stahl, Schutzart IP 30, mit 2. Kabeleinführung für die Steuerleitung bei Drehstromanschluss
- Einbau waagrecht

ELEKTRISCHER ANSCHLUSS

- Bis 3.500 Watt an 230 V Wechselstrom, einpoliger Thermostat schaltet direkt
- Über 3.500 Watt an 230/400 V Drehstrom, Schaltschutz erforderlich



TECHNISCHE DATEN		ARTIKEL NR.		ARTIKEL NR.
TAUHLÄNGE (CA. MM)	LEISTUNG (CA. WATT)	OBERFLÄCHEN- BELASTUNG 1,5 W/CM ²	LEISTUNG (CA. WATT)	OBERFLÄCHEN- BELASTUNG 2,5 W/CM ²
300	750	03072021	1.250	03073021
400	1.000	03072031	1.650	03073031
600	1.450	03072051	2.450	03073051
800	1.950	03072071	3.250	03073071
1000	2.450	03072091	4.100*	03073091
1200	2.950	03072111	4.900*	03073111
1400	3.450	03072121	5.700*	03073121
1600	3.900*	03072131	6.550*	03073131
2000	4.900*	03072151	8.150*	03073151

*Aufgrund der hohen Leistung nur in Drehstrom-Ausführung lieferbar.

ALTERNATIVE AUSFÜHRUNGEN

- Andere Tauchlängen oder unbeheizte Zonen
- Andere Spannungen oder Leistungen
- Senkrechter Einbau
- Haube aus Stahl, Schutzart IP 65
- Drehstrom-Anschluss
- Andere Werkstoffe, Flansch W.-Nr. 1.4571
- Andere Werkstoffe, Edelstahl-Rohr W.-Nr. 1.4404
- Bei reinem Wasser kann die Leistung bis auf 3,5 W/cm² erhöht werden.

