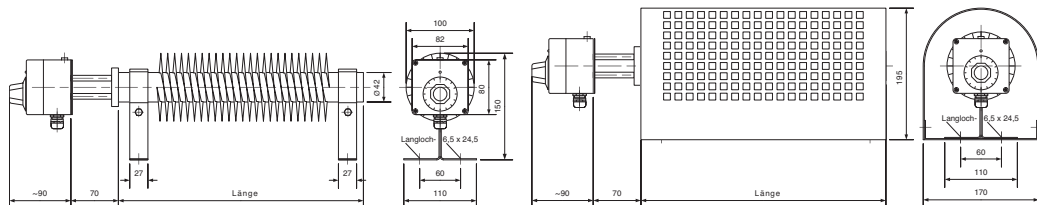




- Anwendung** Rippenrohr-Heizkörper eignen sich zur Beheizung und als Frostschutz von:
Lagerräumen, Werkstätten, Arbeitsplätzen, Maschinengehäusen, usw.
- Durch den stufenlos einstellbaren Raumtemperaturregler wird die Leistung dem benötigten Wärmebedarf angepasst.
- Aufbau** Beripptes Edelstahlrohr mit eingebautem Edelstahl-Rohrheizkörper Ø 8,4 mm, 230 V, stufenlos einstellbarer Raumtemperaturregler ca. 5 bis 35° C, mit Kontroll-Leuchte, Kunststoff-Gehäuse, Schutzart IP 65, Kabelverschraubung mit Zugentlastung, die Haube sitzt auf Abstand, die Länge der Kühlzone beträgt 70 mm.
- Temperatur** Die Rippentemperatur beträgt ca. 260° C. Bei der Ausführung mit Schutzkorb beträgt die maximale Temperatur am Schutzkorb ca. 150° C.
- Aufstellung** Waagrecht auf Böden und an Wänden unter Beachtung der Montage- und Bedienungsanleitung.
- Sollten die Rippenrohre an Stellen eingebaut werden, wo eine Verletzungsgefahr besteht, empfehlen wir die Ausführung mit Edelstahl-Schutzkorb einzusetzen.



Länge ca. mm	Leistung ca. Watt	ohne Schutzkorb Artikel-Nr.	mit Schutzkorb Artikel-Nr.
400	600	0603 1411	0603 1511
500	1000	0603 1421	0603 1521
750	1500	0603 1431	0603 1531
1000	2000	0603 1441	0603 1541
1500	3000	0603 1451	0603 1551